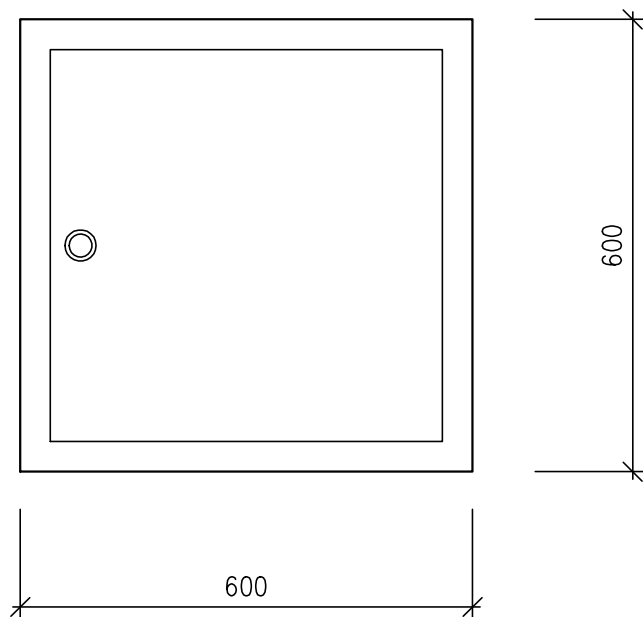


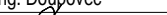
Rozváděč	Rozvaděč RP2–Doplnění
Rozvodná soustava	3NPE AC 50 Hz 230/400V / TN–C–S
Ochrana před nebezp. dotykem dle ČSN 33 2000–4–41ed.3	automatickým odpojením od zdroje
Typ	Stávající oceloplechová skříň
Provedení	Zapuštěná plechová rozvodnice
Přívod / vývody	vrchem/ nahoru
Rozměr š x v x h [mm]	600x600x250mm
Krytí (zavřeno / otevřeno)	IP 40 / IP 20
Vnější vlivy (prostředí)	normální
Pi [kW]	13
Pv [kW]	6,5

**Před zahájením prací zajistit vypnutí hlavního přívodu.**

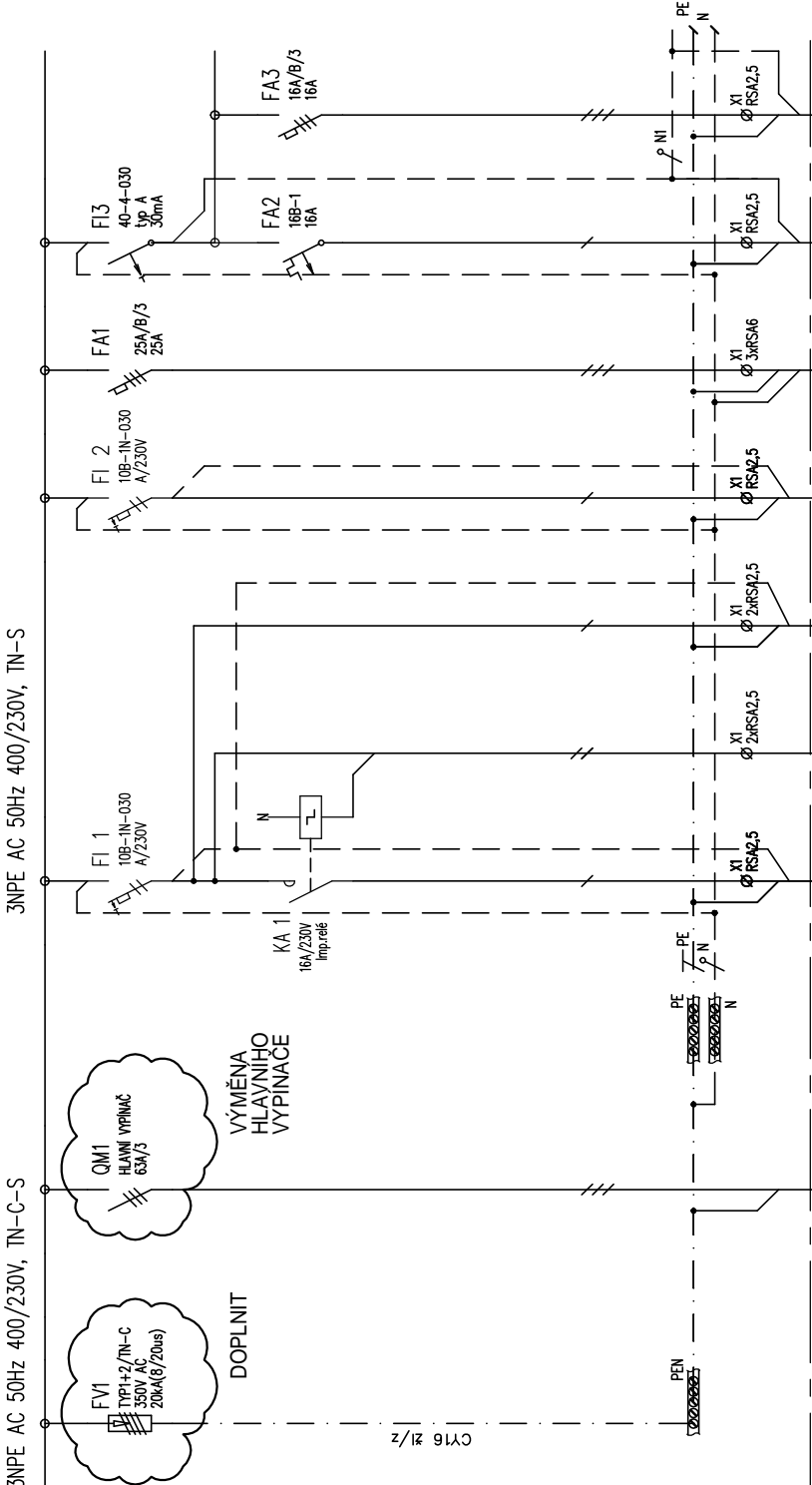
Odpojit všechny přívody do rekonstruovaných prostor.  
Nevyužité jističe demontovat a uvolnit prostor pro doplnění.  
Po dokončení prací zakreslit skutečné zapojení vývodů.

VYPRACOVAL	ING.DOUPOVEC	INVESTOR	ZŠ ZÁMORAVÍ, KROMĚŘÍŽ, PŘÍSPĚVKOVÁ ORG. Švabinského nábřeží 2077, 767 01 Kroměříž	AKTÉ	KROMĚŘÍŽ KOLLÁROVA 629		
KONTROLOVAL							
ING.ARCH. KROUMAN	ZAK.ČÍSLO P 2–25	STAVBA	ADAPTACE BYTU NA ODBORNÉ UČEBNY D01 Škola	projekt s.r.o.			
ARCH.ČÍSLO 2–25				FORMÁT 3A4	1	2	3
STUPEŇ DOKUMENTACE DSP+DPS		ČÁST	D 01.4.7 Technika prostředí staveb – Silnoproudá elektrotechnika	DATUM 03/2025	4	5	6
				OBSAH	DOPLNĚNÍ ROZVADĚČE RP2	v.č. D 01.4.7-02	MĚŘITKO



Investor: ZŠ ZÁMORAVÍ, KROMĚŘÍŽ, PŘÍSPĚVKOVÁ ORG., Švabinského nábřeží 2077, 767 01 Kroměříž				Datum:	03/2025
Stavba: ADAPTACE BYTU NA ODBORNÉ UČEBNY				Vypracoval:	Ing. Doupovec
Název výkresu: DOPLNĚNÍ ROZVADĚČE RP2				Kontroloval:	
Zakázkové číslo:	P 2-25	Stupeň:	DSP+DPS	Číslo výkresu <b>D 01.4.7-02</b>	
List:	2	Listů:	3		

Doplnění rozvaděče RP2



O1
RP2
13kW
WL01
Slučovací CKY-8 46
Hlavní přívod

1	2	3	4	5	6	7
Osvětlení	SBto-g	Osvětlení	N0	RP2.1	Z1	Z2
0,14kW				6,5kW		
WL1	WL2	WL3	WL4	WL5	WL6	WL7
CKY-J 3x1,5	CKY-O 3x1,5	CKY-J 3x1,5	CKY-J 3x1,5	CKY-J 5x6	CKY-J 3x2,5	CKY-J 5x2,5
Osvětlení chodby	Ovládací tlačítka	Osvětlení WC	Nouzové osvětlení – plktogramy	Rozvoděč pro odborné učebny	Zásuvky	Zásuvka
Chodba	WC	Chodba	Počítačové učebna	Skid	Skid	ndrodi

Investor:	ZŠ ZÁMORAVÍ, KROMĚŘÍŽ, PŘÍSPĚVKOVÁ ORG. Školního nářadí 2017, 767 01 Kroměříž	Datum:	03/2025
Stavba:	ADAPTACE BYTU NA ODBORNÉ UČEBNY	Vypracoval:	Ing. Doupovec
Název výkresu:	DOPLNĚNÍ ROZVADĚČE RP2	Kontroloval:	<i>Jan</i>
Zakázkové číslo:	P 2-25	Stupeň:	DSP+DPS
Číslo výkresu		Stupeň:	
List:	3	Listů:	3

D 01.4.7-02